

СХЕМА ГРАНИЦ СЕРВИТУТА НА КАДАСТРОВЫМ ПЛАНЕ ТЕРРИТОРИИ

часть земельного участка с условным кадастровым номером
63:31:0000000:1098/чзу1



Обозначения:

Масштаб 1:160000

-  - граница сервитута
-  - граница земельного участка с кадастровым номером 63:31:1603002:14
-  - граница кадастрового квартала

Каталог координат см. в Приложении 1

"Уполномоченный орган"
Муниципальное образование -
Муниципальный район Сергиевский
Самарской области

Абрамова Н.А. _____

ПБЛ Министерство транспорта и
автомобильных дорог Самарской области

Каталог координат

Наим. точки	S = 36 111 км.м.		Дирекцион-ная план. широта
	Координаты	Правосторонние	
1	2250342,89	456612,60	21,68
2	2250364,58	456612,60	0°00'
3	2250367,24	456527,96	84,69
4	2250420,19	456529,62	52,98
5	2250420,83	456509,42	20,21
6	2250382,06	456509,42	38,77
7	2250405,32	456440,27	180°00'
8	2250386,53	456439,68	288°35,42"
9	2250363,07	456509,42	181°48,17"
10	2250317,36	456509,43	108°35,41"
11	2250317,36	456516,42	179°58,57"
12	2250305,09	456516,42	90°00'
13	2250304,60	456532,41	180°04,1"
14	2250345,54	456532,41	91°43,59"
15	2250342,89	456612,60	0°00'
16	2250357,50	457122,34	0°00'
17	2250341,56	456967,60	257°27,28"
18	2250333,41	456918,30	260°36,47"
19	2250326,36	456875,84	260°34,28"
20	2250314,43	456872,51	195°34,36"
21	2250316,56	456912,02	86°54,54"
22	2250337,72	457036,69	80°22,3"
23	2250342,49	457038,93	25°7,33"
24	2250523,88	457528,23	79°48,19"
25	2250528,98	457525,53	332°6,45"
26	2250325,82	457189,43	392,73
27	2250333,71	457205,15	63°20,51"
28	2250343,03	457225,42	65°18,27"
29	2250339,52	457227,59	4,12
30	2250383,86	457300,93	58°50,54"
31	2250386,98	457299,01	328°20,31"
32	2250486,66	457465,92	194,41
33	2250523,88	457528,23	72,58
34	2250350,21	456766,64	4,10
35	2250360,24	456719,56	44,07
36	2250361,55	456713,99	5,68
37	2250362,18	456688,19	271°44,55"
38	2250358,93	456686,98	200°31,10"
39	2250354,04	456710,33	23,86
40	2250348,70	456709,21	101°49,39"
41	2250337,26	456763,97	191°49,45"
42	2250350,21	456766,64	101°48,9"
43	2250741,65	457892,87	11°39,36"
44	2250774,88	457869,78	40,46
45	2250556,30	457498,74	325°13,6"
46	2250538,87	457509,06	430,64
47	2250573,37	457567,35	239°22,52"
48	2250554,19	457579,00	149°22,45"
49	2250565,10	457597,27	59°22,45"
50	2250606,18	457666,05	148°42,47"
51	2250903,06	458143,55	59°9,9"
52	2250940,38	458119,29	59°9,6"
53	2250974,19	458171,31	62,04
54	2251071,69	458332,66	56°59,1"
55	2250986,47	458183,58	188,52
56	2250951,42	458120,92	171,72
57	2250939,93	458100,51	240°14,48"
58	2250918,83	458114,22	240°46,43"
59	2250867,59	458034,76	240°36,46"
60	2250893,81	458019,62	237°10,59"
61	2250887,47	458009,99	146°59,60"
62	2250880,52	457999,42	236°39,47"
63	2250863,68	458008,22	152°26,23"
64	2250836,62	458025,80	146°59,60"
65	2250795,28	457979,89	228°05"
66	2250834,51	458043,31	58°15,57"
67	2250838,82	458044,69	17°47,54"
68	2251153,76	458488,58	56°59,3"
69	2251188,81	458559,82	117,90
70	2251205,05	458576,97	79,39
71	2251197,90	458552,95	23,62
72	2251159,22	458485,38	46°34,17"
73	2251153,76	458488,58	240°12,46"





СХЕМА ГРАНИЦ СЕРВИТУТА НА КАДАСТРОВЫМ ПЛАНЕ ТЕРРИТОРИИ

часть земельного участка с условным кадастровым номером
63:31:1603002:14/чзУ1



Масштаб 1:3000

Обозначения:

-  - граница сервитута
-  - граница земельного участка с кадастровым номером 63:31:1603002:14
-  - граница кадастрового квартала
-  - кадастровый номер квартала

S = 478 кв. М.

Назв. точек	Координаты		Расстояние	Дирекционный угол
	Y	X		
1	2250506,58	457841,75	8,06	330°15'50"
2	2250513,58	457837,75	59,82	247°12'45"
3	2250490,41	457782,60	8,07	149°45'30"
4	2250483,44	457786,66	59,75	67°12'50"
1	2250506,58	457841,75		

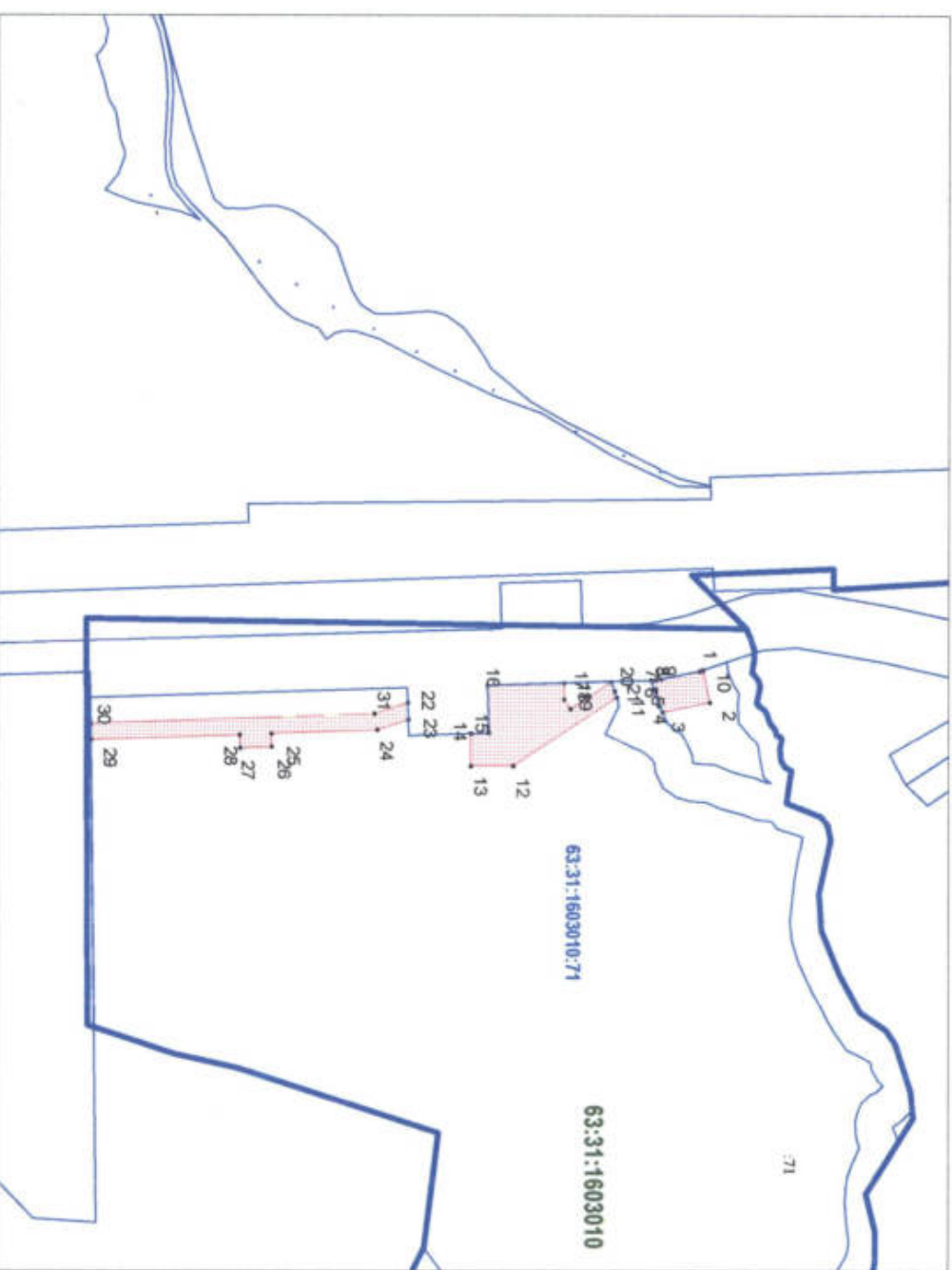
"Уполномоченный орган"
Муниципальное образование -
Муниципальный район Сергиевский
Самарской области

Абрамова Н.А. _____

Дзынзаев А. _____

СХЕМА ГРАНИЦ СЕРВИТУТА НА КАДАСТРОВЫМ ПЛАНЕ ТЕРРИТОРИИ

Часть земельного участка с условным кадастровым номером
63:31:1603010:71/чзУ1



Обозначения:
 Масштаб 1:8000

- граница сервитута
- граница земельного участка с кадастровым номером 63:31:1603002:14
- граница кадастрового квартала 63:31:1603010 - кадастровый номер квартала

Назва точки	S = 17 481 кв. м.		Расстояние	Дирекцион-ный угол
	X	Y		
1	2250350,21	456766,64	36,62	113°39'36"
2	2250386,07	456774,04	53,73	281°58'15"
3	2250397,21	456721,48	7,82	207°12'5"
4	2250390,25	456717,91	19,00	191°49'29"
5	2250371,66	456714,02	1,94	281°49'25"
6	2250372,06	456712,11	11,00	197°12'3"
7	2250361,55	456708,86	5,13	92°0'34"
8	2250361,37	456713,99	5,67	101°23'21"
9	2250360,25	456719,55	44,08	101°25'20"
10	2250351,52	456762,76	4,10	108°39'47"
1	2250350,21	456766,64		
11	2250380,75	456670,84	137,65	303°41'11"
12	2250457,10	456556,30	46,88	270°0'0"
13	2250457,10	456509,42	36,26	180°0'0"
14	2250420,84	456509,42	20,21	91°50'7"
15	2250420,19	456529,62	52,98	181°47'44"
16	2250367,24	456527,96	84,69	91°48'40"
17	2250364,56	456612,60	18,15	0°0'0"
18	2250382,71	456612,60	12,77	33°36'56"
19	2250393,35	456619,68	54,39	123°17'7"
20	2250363,50	456665,15	10,67	18°59'51"
21	2250373,59	456668,62	7,50	17°11'30"
11	2250380,75	456670,84		
22	2250386,53	456439,68	18,80	1°48'17"
23	2250405,32	456440,27	36,15	288°35'42"
24	2250416,85	456406,01	117,36	272°3'16"
25	2250421,06	456288,73	15,00	2°25'3"
26	2250436,05	456289,26	15,00	272°3'24"
27	2250437,30	456254,29	35,00	182°3'47"
28	2250422,31	456253,75	15,00	272°3'16"
29	2250428,21	456089,21	164,65	180°42'44"
30	2250410,21	456088,98	18,00	92°3'17"
31	2250398,96	456402,75	313,97	108°35'41"
22	2250386,53	456439,68	38,97	

"Уполномоченный орган"
Муниципальное образование -
Муниципальный район Сергиевский
Самарской области

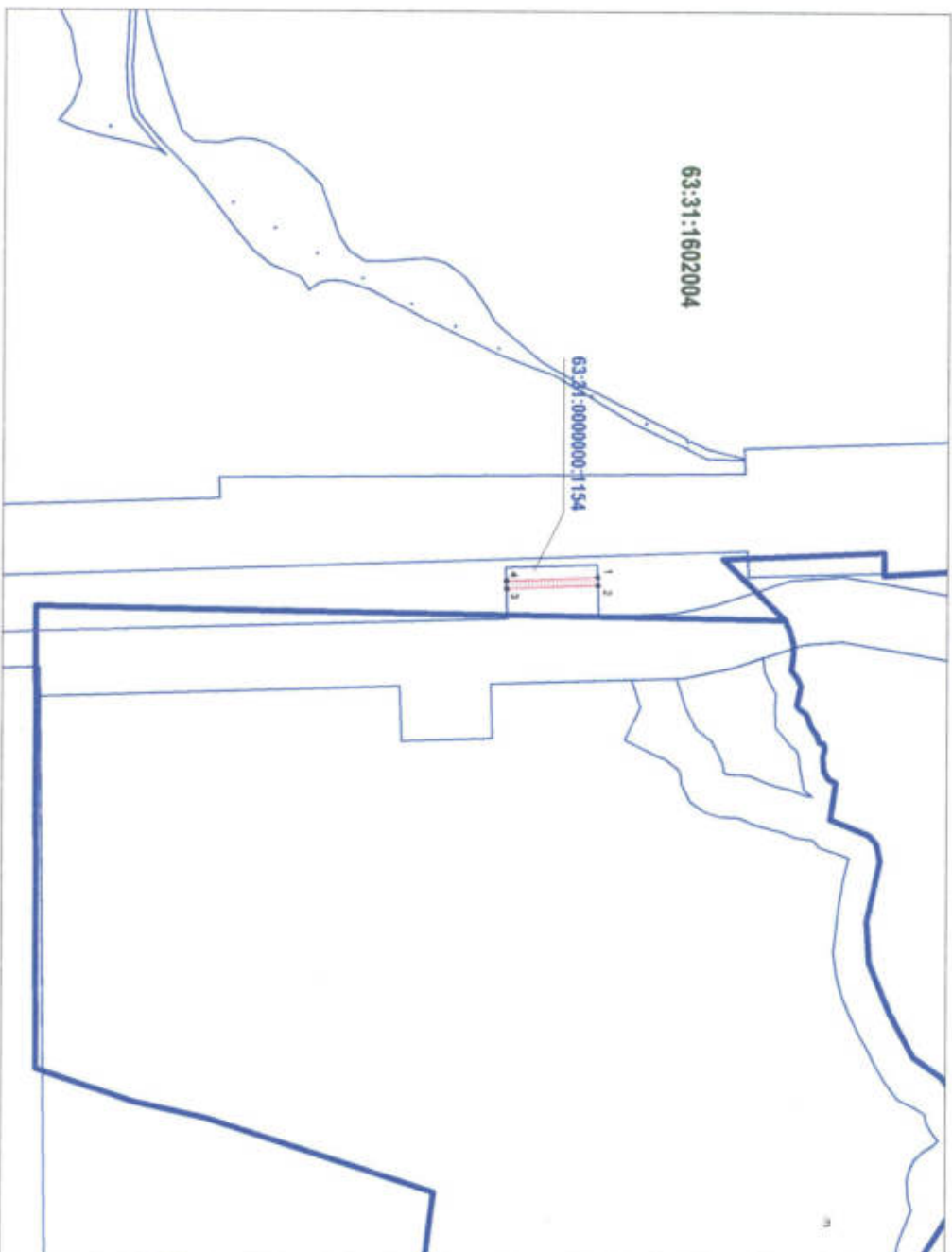
Абрамова Н.А. _____

Сельское поселение Калиновка муниципального
района Сергиевский Самарской области

Абрамова Н.А. _____





СХЕМА ГРАНИЦ СЕРВИТУТА НА КАДАСТРОВЫМ ПЛАНЕ ТЕРРИТОРИИ

часть земельного участка с условным кадастровым номером
63:31:0000000:1154/чзУ1



Обозначения:

Масштаб 1:8000

-  - граница сервитута
-  - граница земельного участка с кадастровым номером 63:31:1603002:14
-  - граница кадастрового квартала
-  - кадастровый номер квартала 63:31:1602004

Назн. точки	713		Расстояние	Дирекцион-ный угол
	У	Х		
1	2250263,46	456631,40	8,00	1°46'17"
2	2250271,45	456631,65	89,14	272°16'34"
3	2250275,00	456542,58	8,00	181°46'37"
4	2250267,00	456542,33	89,14	92°16'35"
1	2250263,46	456631,40		

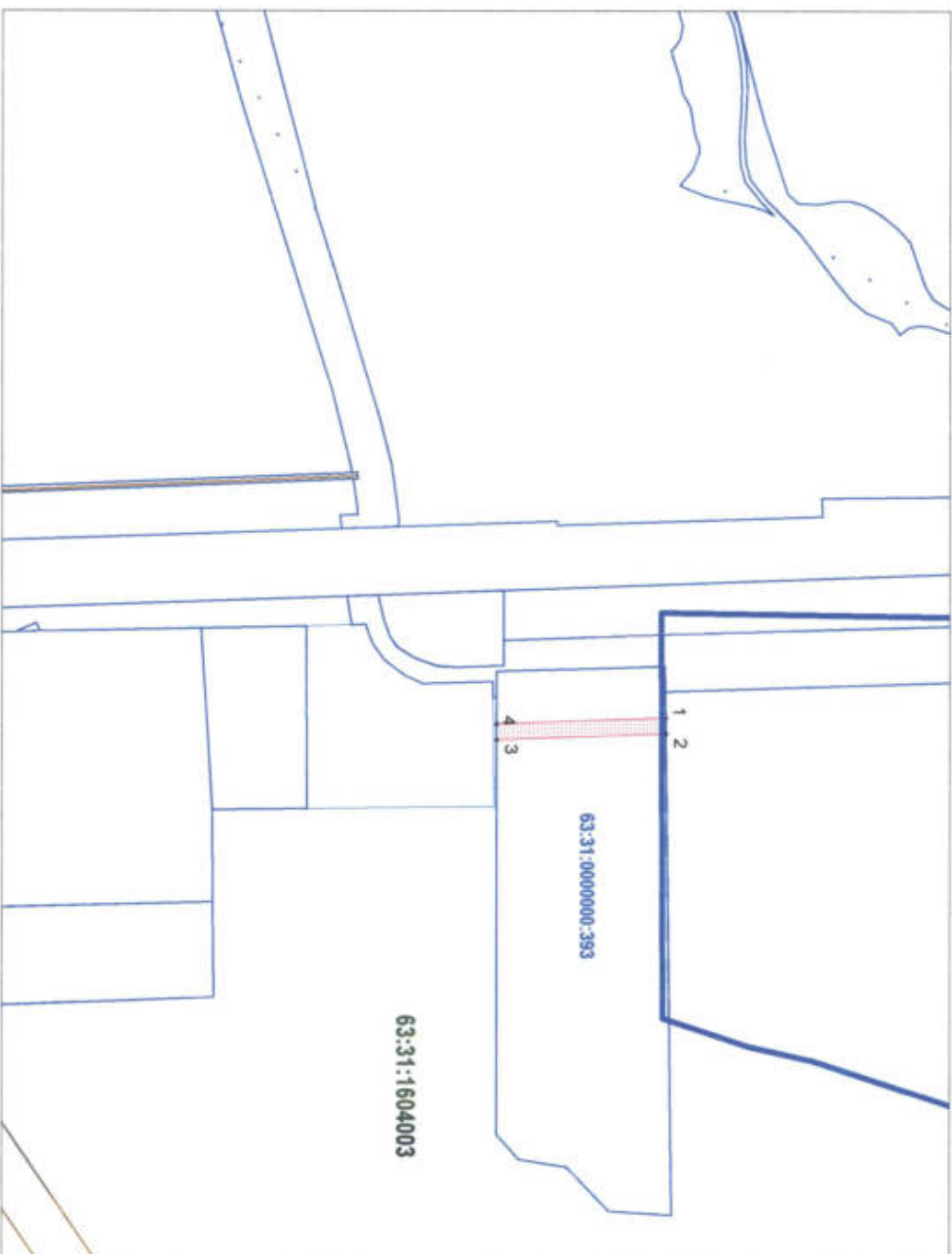
"Уполномоченный орган"
муниципальное образование -
муниципальный район Сергиевский
Самарской области

Абрамова Н.А. _____

ПБП Министерство транспорта и
автомобильных дорог Самарской области

СХЕМА ГРАНИЦ СЕРВИТУТА НА КАДАСТРОВЫМ ПЛАНЕ ТЕРРИТОРИИ

часть земельного участка с условным кадастровым номером
63:31:0000000:393/чзУ1



Обозначения:

Масштаб 1:8000

-  - граница сервитута
-  - граница земельного участка с кадастровым номером 63:31:1603002:14
-  - граница кадастрового квартала 63:31:1604003
-  - кадастровый номер квартала

Наим. точки	Координаты		Расстояние	Дирекционный-ный угол
	Y	X		
1	2250410.21	456088.98	18,00	0°42'44"
2	2250428.21	456089.21	188,11	272°3'16"
3	2250434.96	455901.22	18,01	180°0'0"
4	2250416.95	455901.22	187,88	92°3'17"
1	2250410.21	456088.98		

S = 3 383 кв.м.

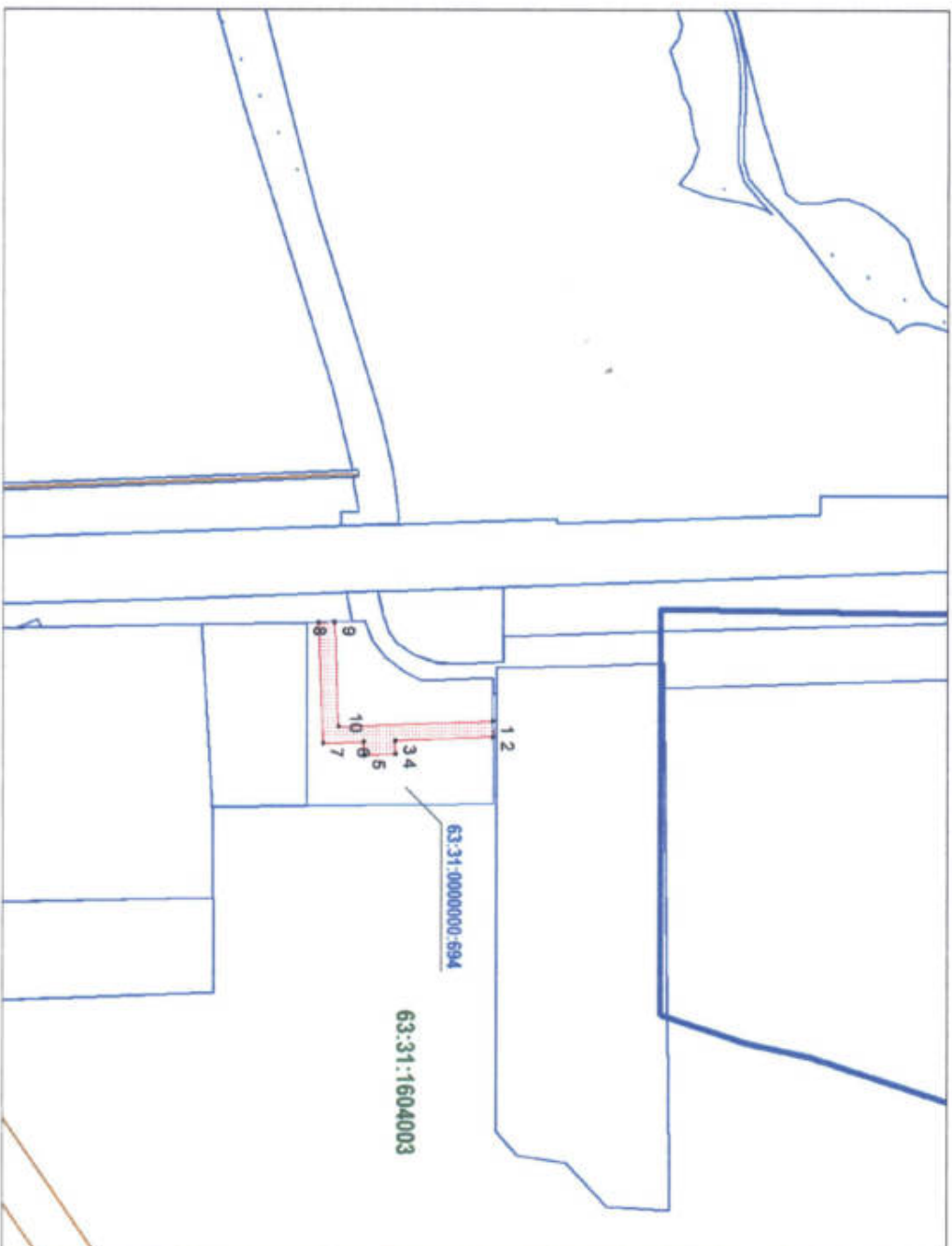
"Уполномоченный орган"
Муниципальное образование -
Муниципальный район Сергиевский
Самарской области

Абрамова Н.А. _____

ООО Агрокомплекс
"Конезавод "Самарский""

СХЕМА ГРАНИЦ СЕРВИТУТА НА КАДАСТРОВЫМ ПЛАНЕ ТЕРРИТОРИИ

часть земельного участка с условным кадастровым номером
63:31:0000000:694/чзу1



Обозначения:

Масштаб 1:8000

- граница сервитута
- граница земельного участка с кадастровым номером 63:31:1603002:14
- граница кадастрового квартала
- кадастровый номер квартала 63:31:1604003

S = 6 026 кв. м.

Пов. точки	Координаты		Расстояние	Дирекционный угол
	Y	X		
1	2250417,07	455897,94	18,01	0°28'20"
2	2250435,07	455898,09	109,11	272°31'16"
3	2250438,98	455789,05	15,00	2°34'7"
4	2250453,97	455789,59	35,00	272°3'23"
5	2250455,23	455754,61	15,00	182°3'6"
6	2250440,24	455754,07	45,78	272°3'20"
7	2250441,88	455708,32	133,60	182°3'17"
8	2250308,36	455703,53	18,00	91°32'28"
9	2250307,88	455721,52	115,44	2°31'7"
10	2250423,25	455725,66	172,39	92°31'17"
1	2250417,07	455897,94		

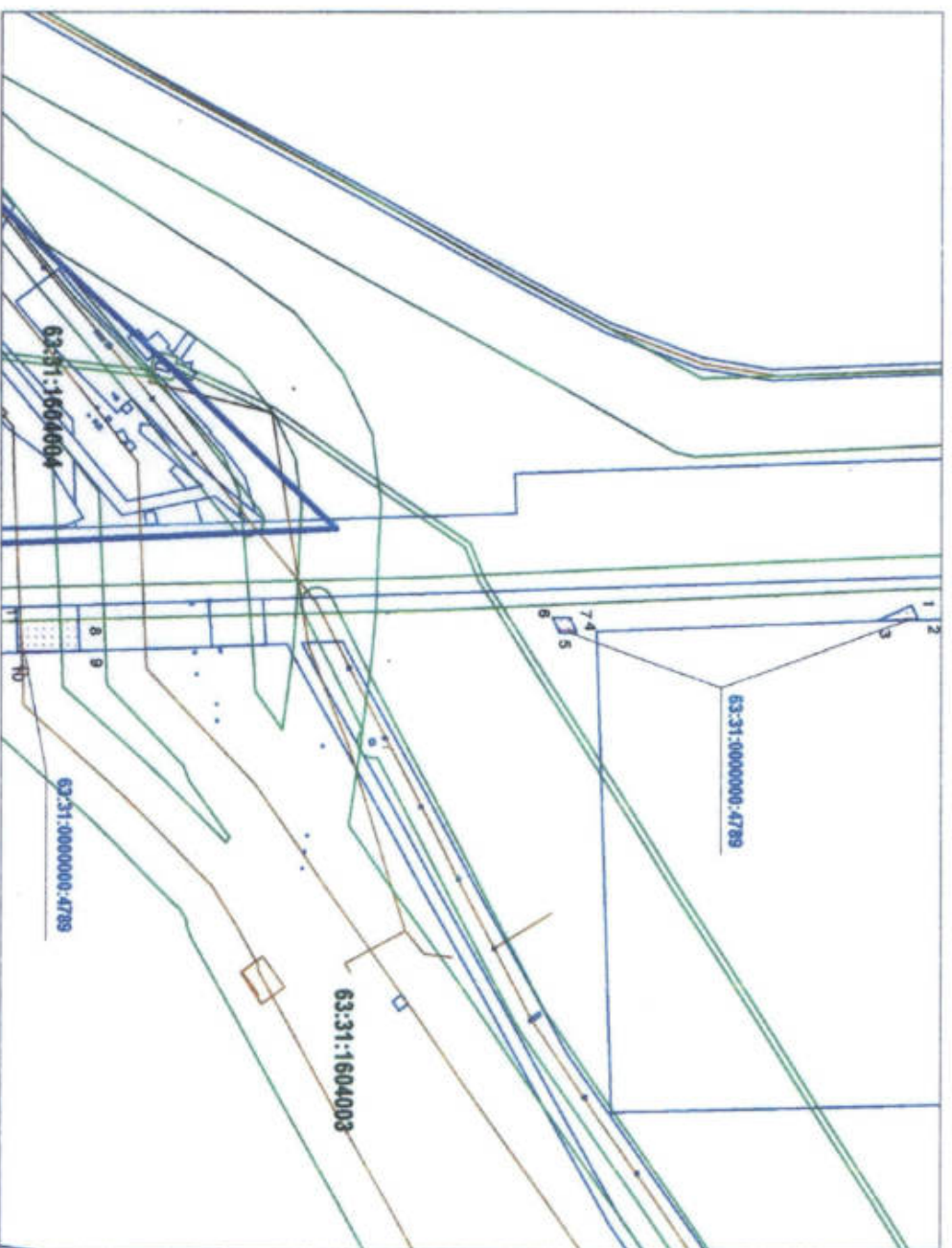
"Уполномоченный орган"
Муниципальное образование -
Муниципальный район Сергиевский
Самарской области

Абрамова Н.А. _____




Воропаев С.П. _____

СХЕМА ГРАНИЦ СЕРВИТУТА НА КАДАСТРОВЫМ ПЛАНЕ ТЕРРИТОРИИ

часть земельного участка с условным кадастровым номером
63:31:0000000:4789/чз1



Обозначения:
Масштаб 1:3000

-  - граница сервитута
-  - граница земельного участка с кадастровым номером 63:31:1603002:14
-  - граница кадастрового квартала 63:31:1604003 - кадастровый номер квартала

Наим. точки	918 км.к.		Расстояние	Дирекцион-ный угол
	Y	X		
1	2250305,04	455390,30	8,51	24°23'
2	2250312,81	455393,77	25,44	274°28'53"
3	2250314,80	455368,40	23,98	114°0'59"
1	2250305,04	455390,30		
4	2250320,55	455178,26	10,79	272°2'43"
5	2250320,93	455167,48	8,90	203°59'17"
6	2250312,80	455163,86	10,95	89°53'43"
7	2250312,82	455174,81	8,46	24°34'
4	2250320,55	455178,26		
8	2250313,76	454865,51	19,49	1°48'3"
9	2250333,24	454866,12	39,02	269°51'38"
10	2250333,15	454827,10	18,00	181°48'41"
11	2250315,15	454826,53	39,00	92°3'20"
8	2250313,76	454865,51		

"Уполномоченный орган"
Муниципальное образование -
Муниципальный район Сергиевский
Самарской области

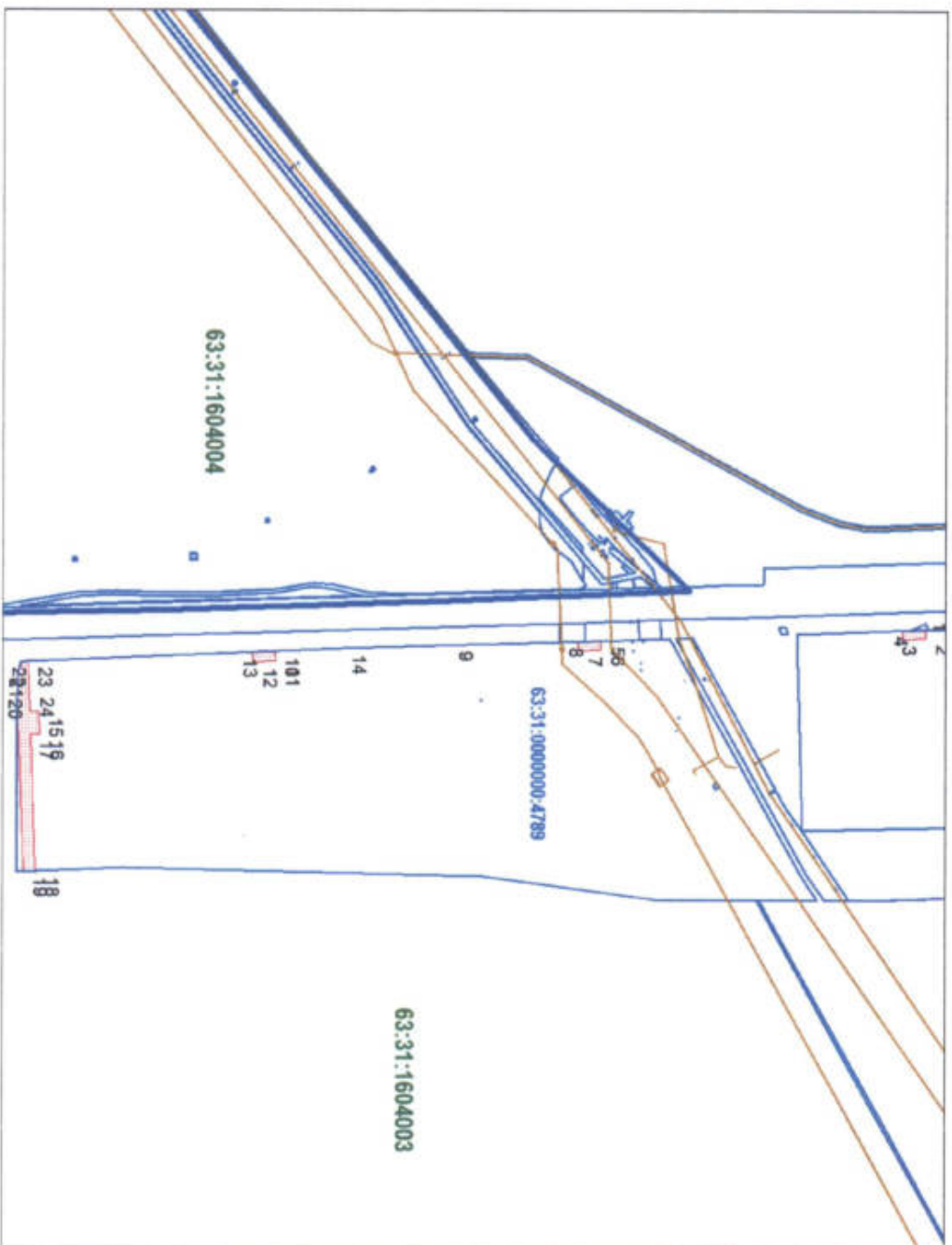
Абрамова Н.А. _____

Муниципальный район Сергиевский

Абрамова Н.А. _____

СХЕМА ГРАНИЦ СЕРВИТУТА НА КАДАСТРОВЫМ ПЛАНЕ ТЕРРИТОРИИ

часть земельного участка с условным кадастровым номером
63:31:0000000:4636/чз/1



Обозначения:

Масштаб 1:3000

- граница сервитута
- граница земельного участка с кадастровым номером 63:31:1603002:14
- граница кадастрового квартала
- кадастровый номер квартала

S = 7 842 кв. м.

Наим. точки	Координаты		Расстояние	Дирекцион-ный угол
	Y	X		
1	2250314,25	455390,15	13,70	2°36"
2	2250327,94	455390,64	35,00	272°31'7"
3	2250329,19	455355,66	13,91	182°25'2"
4	2250315,29	455355,16	35,00	91°43'1"
1	2250314,25	455390,15		
5	2250332,55	454890,48	13,32	2°36"
6	2250345,87	454890,96	35,00	272°31'8"
7	2250347,12	454855,98	13,58	182°33'3"
8	2250333,55	454855,49	35,00	91°37'52"
5	2250332,55	454890,48		
9	2250339,24	454656,81	266,24	272°32'6"
10	2250348,80	454390,74	15,00	2°34'7"
11	2250363,79	454391,28	35,00	272°31'2"
12	2250365,04	454356,30	14,88	182°34'8"
13	2250350,18	454355,77	137,98	92°35'59"
14	2250343,92	454493,60	163,28	91°38'28"
9	2250339,24	454656,81		
15	2250441,93	454028,91	35,00	2°31'8"
16	2250476,91	454030,16	15,00	272°3'6"
17	2250477,45	454015,17	209,19	2°31'9"
18	2250686,50	454022,67	18,00	272°1'4"
19	2250687,14	454004,68	273,23	182°3'16"
20	2250414,09	453994,89	31,48	177°49'34"
21	2250382,63	453996,08	16,97	166°48'56"
22	2250366,11	453999,95	11,22	91°27'6"
23	2250365,83	454011,17	76,69	2°32"
24	2250442,47	454013,92	15,00	92°37"
15	2250441,93	454028,91		

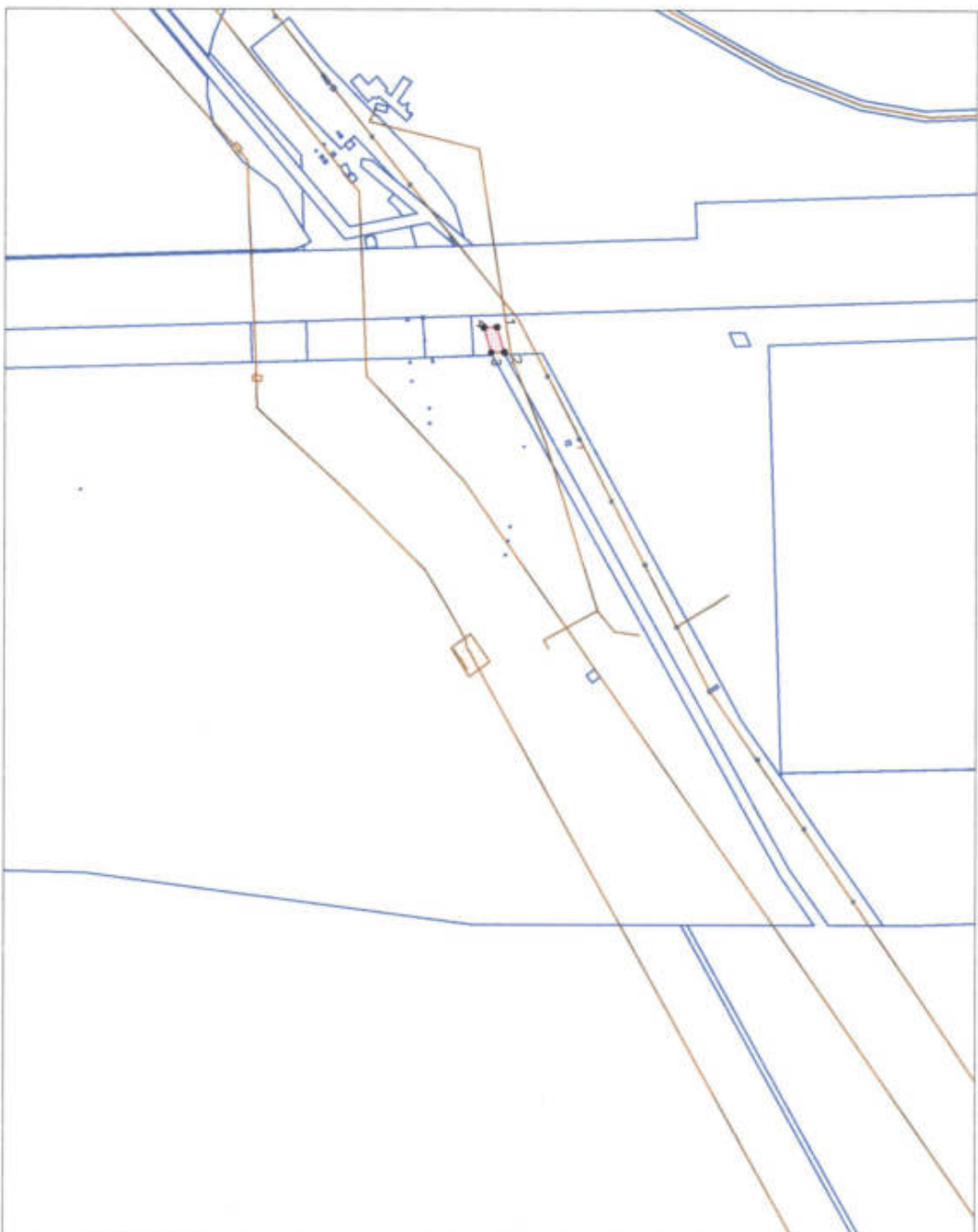
"Уполномоченный орган"
Муниципальное образование -
Муниципальный район Сергиевский
Самарской области

Абрамова Н.А. _____

Потапов В.И. _____

СХЕМА ГРАНИЦ СЕРВИТУТА НА КАДАСТРОВЫМ ПЛАНЕ ТЕРРИТОРИИ

часть земельного участка с условным кадастровым номером
63:31:0000000:90/чзу1



Обозначения:

Масштаб 1:5000

- граница сервитута
- граница земельного участка с кадастровым номером 63:31:1603002:14
- граница кадастрового квартала

S = 166 кв.м.

Наименование точки	Координаты		Расстояние	Дирекционный угол
	Y	X		
1	2250308,94	454999,74	18,55	16°34'
2	2250326,77	455004,87	9,24	272°317'
3	2250327,10	454995,63	18,55	195°59'24"
4	2250309,27	454990,52	9,22	92°317'
1	2250308,94	454999,74		

"Уполномоченный орган"
Муниципальное образование -
Муниципальный район Сергиевский
Самарской области

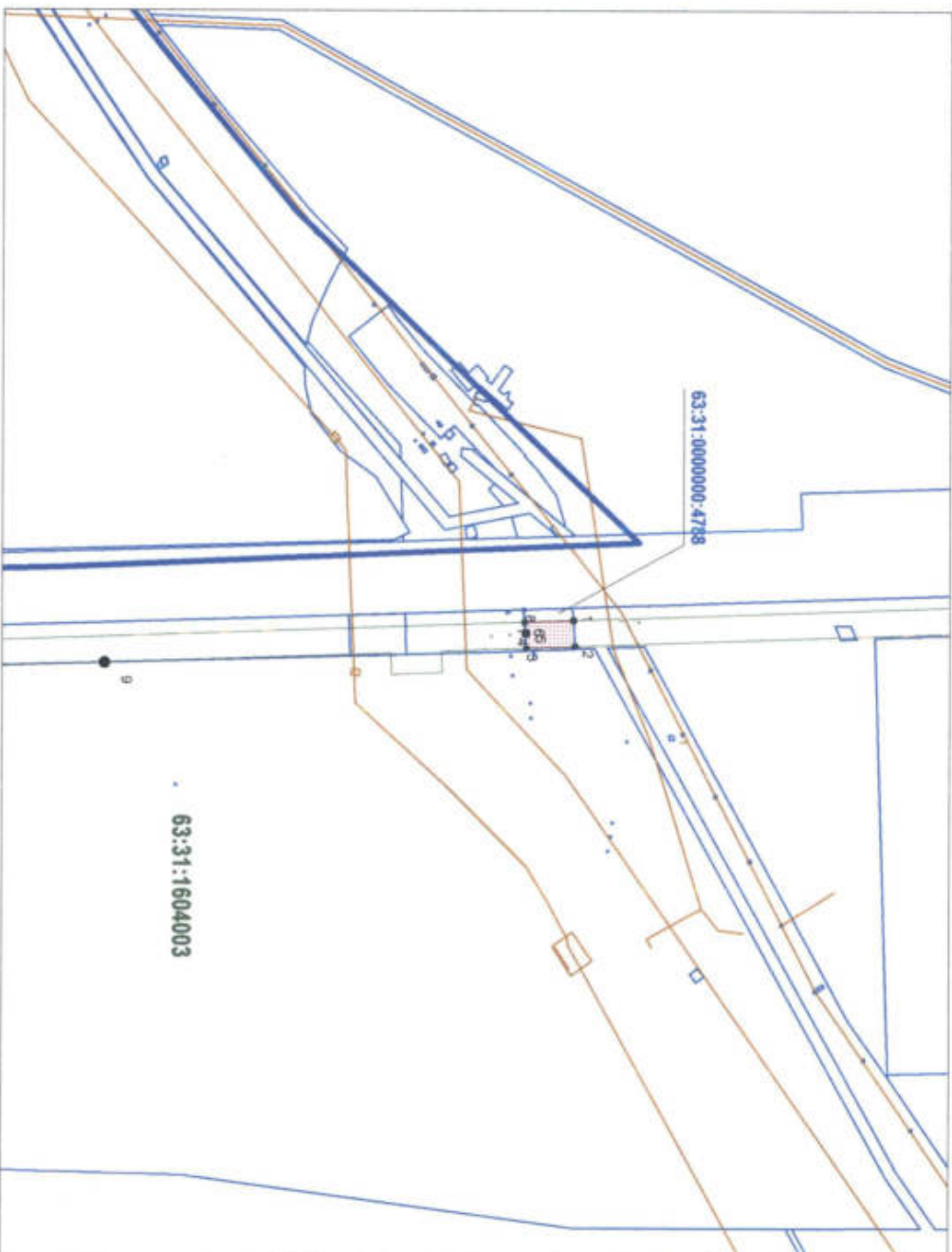
Абрамова Н.А. _____

Муниципальный район Сергиевский

Абрамова Н.А. _____


СХЕМА ГРАНИЦ СЕРВИТУТА НА КАДАСТРОВЫМ ПЛАНЕ ТЕРРИТОРИИ

часть земельного участка с условным кадастровым номером
63:31:0000000:4788/чзУ1



Обозначения:

Масштаб 1:5000

-  - граница сервитута
 -  - граница земельного участка с кадастровым номером 63:31:1603002:14
 -  - граница кадастрового квартала
- 63:31:1604003 - кадастровый номер квартала

Наим. точки	Координаты		Расстояние	Дирекцион-ный угол
	Y	X		
1	2250309,58	454981,99	18,01	3°37'22"
2	2250327,55	454983,13	34,01	272°3'17"
3	2250328,77	454949,14	9,76	183°29'37"
4	2250319,03	454948,55	0,79	90°0'0"
5	2250319,03	454949,34	1,00	180°0'0"
6	2250318,03	454949,34	0,86	270°8'60"
7	2250318,03	454948,48	7,25	183°51'40"
8	2250310,80	454947,99	34,02	92°3'17"
9	2250309,58	454981,99		

"Уполномоченный орган"
Муниципальное образование -
Муниципальный район Сергиевский
Самарской области

Абрамова Н.А. _____
Муниципальный район Сергиевский
Абрамова Н.А. _____